

Psychological counseling intervention for homosexuality and gender

ස්ත්‍රී-පුරුෂ සමාජභාවය සහ සමලිංගිකත්වය  
පිළිබඳ  
මනෝවිද්‍යාත්මක උපදේශන මැදිහත්කරණය



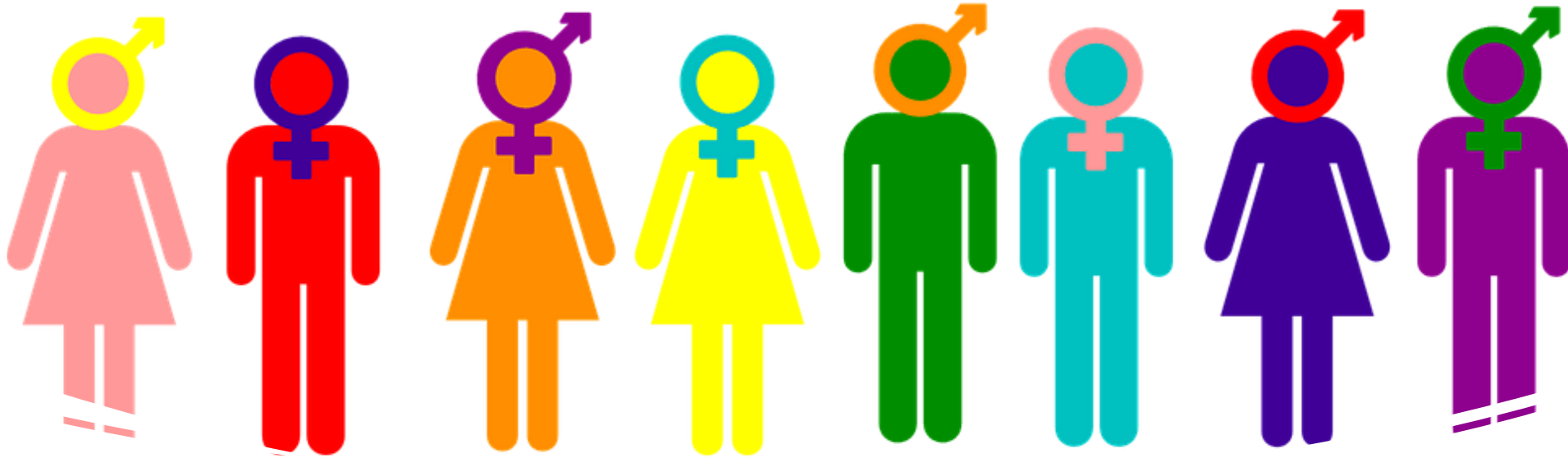
**LGBTIQ** පුද්ගලයන් සහ ඔවුන්ගේ ලිංගිකත්ව සෞඛ්‍ය අයිතිවාසිකම් පිළිබඳව සිදුකරන පරිපූර්ණ සැසිය...

දේශක  
හිතවේදී කෞෂල් රණසිංහ

# ඔබ කවුරුන්ද?

---

- මා අන් අය පිළිබඳව විනිශ්චය කරයි
- මා විවෘත මනසකින් සිටී
- මා නව දැනුමට විවෘතයි
- මා විරුද්ධ මතයන්ට සහ එය දරන්නන්ට ද පහර දේ
- මා ක්‍රියාකාරීව සවන්දෙ
- බුද්ධිමය සංවාදයේ යෙදේ
- මා අවේගශීලීව තර්කයේ යෙදේ



# ස්ත්‍රී පුරුෂ භාවය සහ ලිංග නොදැක

- "ලිංගිකත්වය" යන්නෙන් අදහස් කරන්නේ පිරිමි, ගැහැණු හෝ අන්තර් ලිංගික පුද්ගලයන් අතර ඇති භෞතික වෙනස්කම් ය. සාමාන්‍යයෙන් පුද්ගලයෙකුගේ ලිංගික අවයව සහ වර්ණදේහ සංයුතිය ඇතුළුව කායික විද්‍යාත්මක ලක්ෂණ මත පදනම්ව උපතේ ඔවුන්ගේ ලිංගිකත්වය පවරා ඇත
- අනෙක් අතට, "ස්ත්‍රී-පුරුෂ සමාජභාවය" යන්නෙන් පුද්ගලයෙකු හඳුනා ගන්නා ආකාරය ඇතුළත් වේ. උපත ලිංගිකත්වය මෙන් නොව, ස්ත්‍රී පුරුෂ භාවය ද්විමය ආකාරවලින් සෑදී නොමැත. ඒ වෙනුවට ස්ත්‍රී පුරුෂ භාවය පුළුල් පරාසයක පවතී. පුද්ගලයෙකුට මෙම වර්ණාවලිය තුළ හෝ සම්පූර්ණයෙන්ම ඉන් පිටත ඕනෑම අවස්ථාවක හඳුනාගත හැකිය.

උදා - අපි ශාරීරිකව පිරිමින් විය හැකි නමුත් අපි ගැහැනියක ලෙස සිතීම හඳුනා ගැනීම හෝ වඩාත් සුවපහසු හැඟීමක් ඇති කර ගත හැකිය.

# ස්ත්‍රී-පුරුෂ සමාජභාවය සහ SRHR කලාපය

---



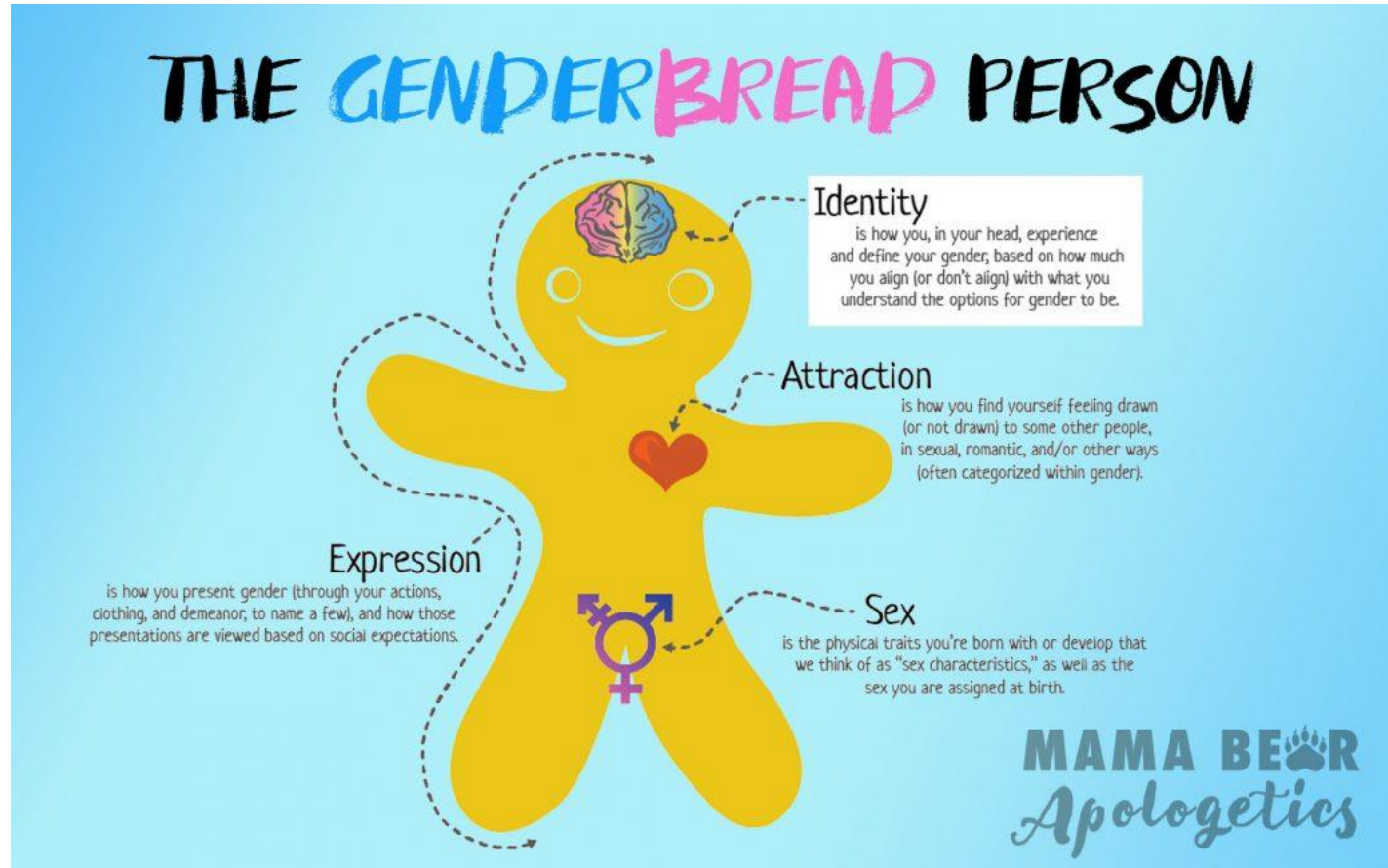
ස්ත්‍රී-පුරුෂ  
සමාජභාවය

?

---

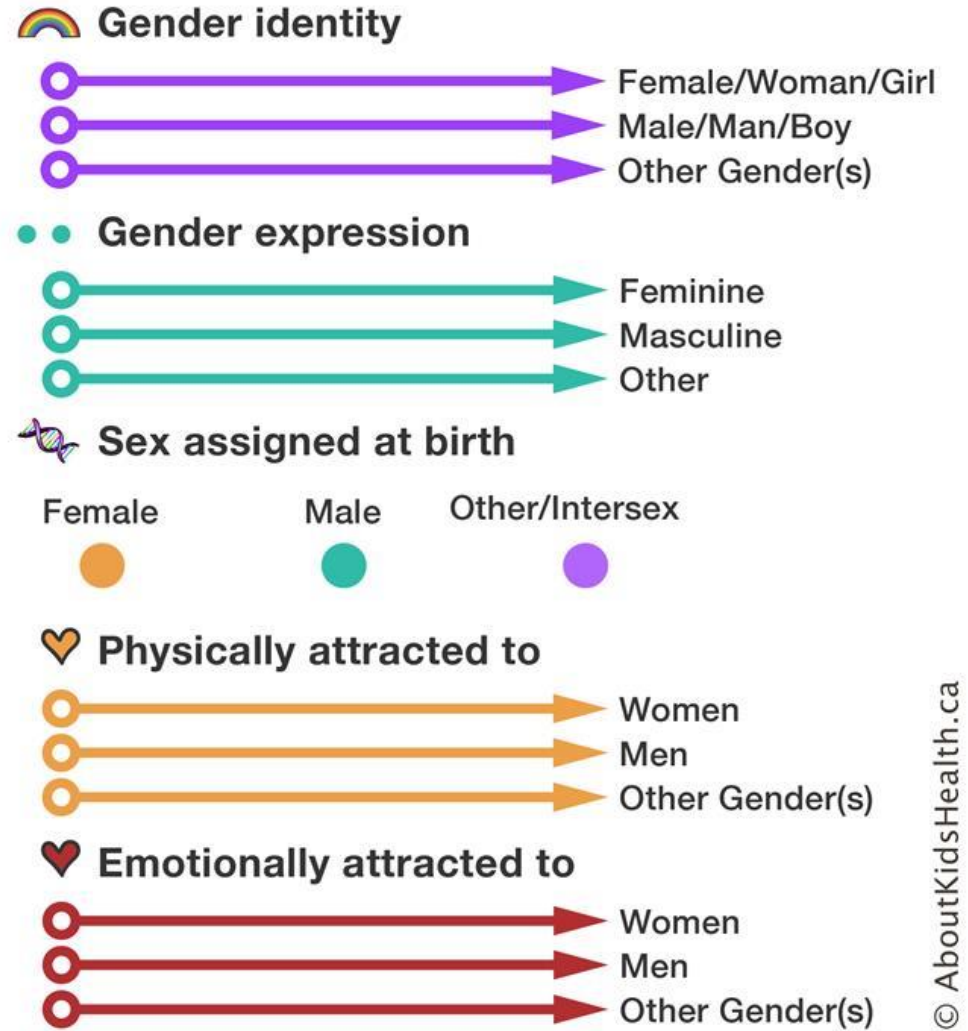
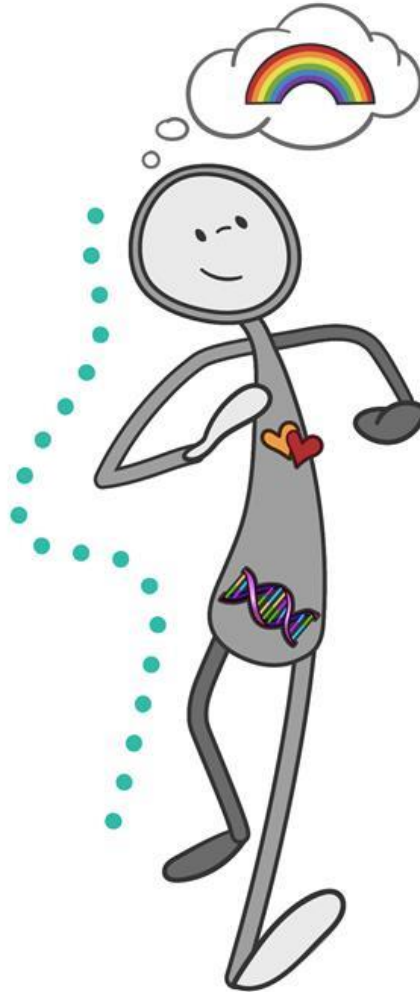


# GENDER BREAD PERSON



ස්ත්‍රී පුරුෂ  
 නාවය සහ  
 ලිංගික  
 දිශානතිය?

---



LGBTIQ+?

---







# නීතිය ගැන දැනුවත් වෙමු

---

365.- අස්වාභාවික වැරදි

- ස්වභාවධර්මයේ පිළිවෙලට පටහැනිව පිරිමියෙකු, ස්ත්‍රීයක් හෝ සතෙකු සමඟ ස්වේච්ඡාවෙන් සංසර්ගයේ යෙදෙන අයෙකු දඬුවම් කරනු ලැබේ
- 399 - පුද්ගල පෞද්ගලිකත්වය අනුව වංචා කිරීම යනු වෙනත් පුද්ගලයෙකු ලෙස පෙනී සිටීමෙන් හෝ දැන දැනම එක් පුද්ගලයෙකු තවත් අයෙකු වෙනුවට ආදේශ කිරීමෙන් හෝ ඔහු හෝ වෙනත් පුද්ගලයෙකු බව නියෝජනය කරමින් වංචා කරන්නේ නම්, "පුද්ගලිකත්වය අනුව වංචා කිරීම"
- අයාල පනත/ පාදඩ ආඥා පනත

# නීති සහ LGBTIQ ප්‍රජාව

ශ්‍රී ලංකා ආණ්ඩුක්‍රම ව්‍යවස්ථාවේ 12 වැනි වගන්තිය

12. (1) සියලුම පුද්ගලයන් නීතිය ඉදිරියේ සමාන වන අතර නීතියේ සමාන ආරක්ෂාවට හිමිකම් ලබයි.

(2) ජාතිය, ආගම, භාෂාව, කුලය, ස්ත්‍රී පුරුෂ භාවය, දේශපාලන මතය, උපන් ස්ථානය හෝ එවැනි හේතුවක් මත කිසිදු පුරවැසියෙකු වෙනස් කොට සැලකීම නොකළ යුතු ය.

(3) කිසිම පුද්ගලයෙක් ජාතිය, ආගම, භාෂාව, කුලය, ස්ත්‍රී පුරුෂ හේදය හෝ එවැනි හේතුවක් මත, කඩ සාප්පු, පොදු ආපනශාලා, හෝටල්වලට ප්‍රවේශ වීම සම්බන්ධයෙන් කිසියම් ආබාධයකට, වගකීමකට, සීමාවකට හෝ කොන්දේසියකට යටත් නොවිය යුතුය. ඔහුගේම ආගමේ පොදු විනෝදාස්වාද ස්ථාන සහ පොදු නමස්කාර ස්ථාන.



---

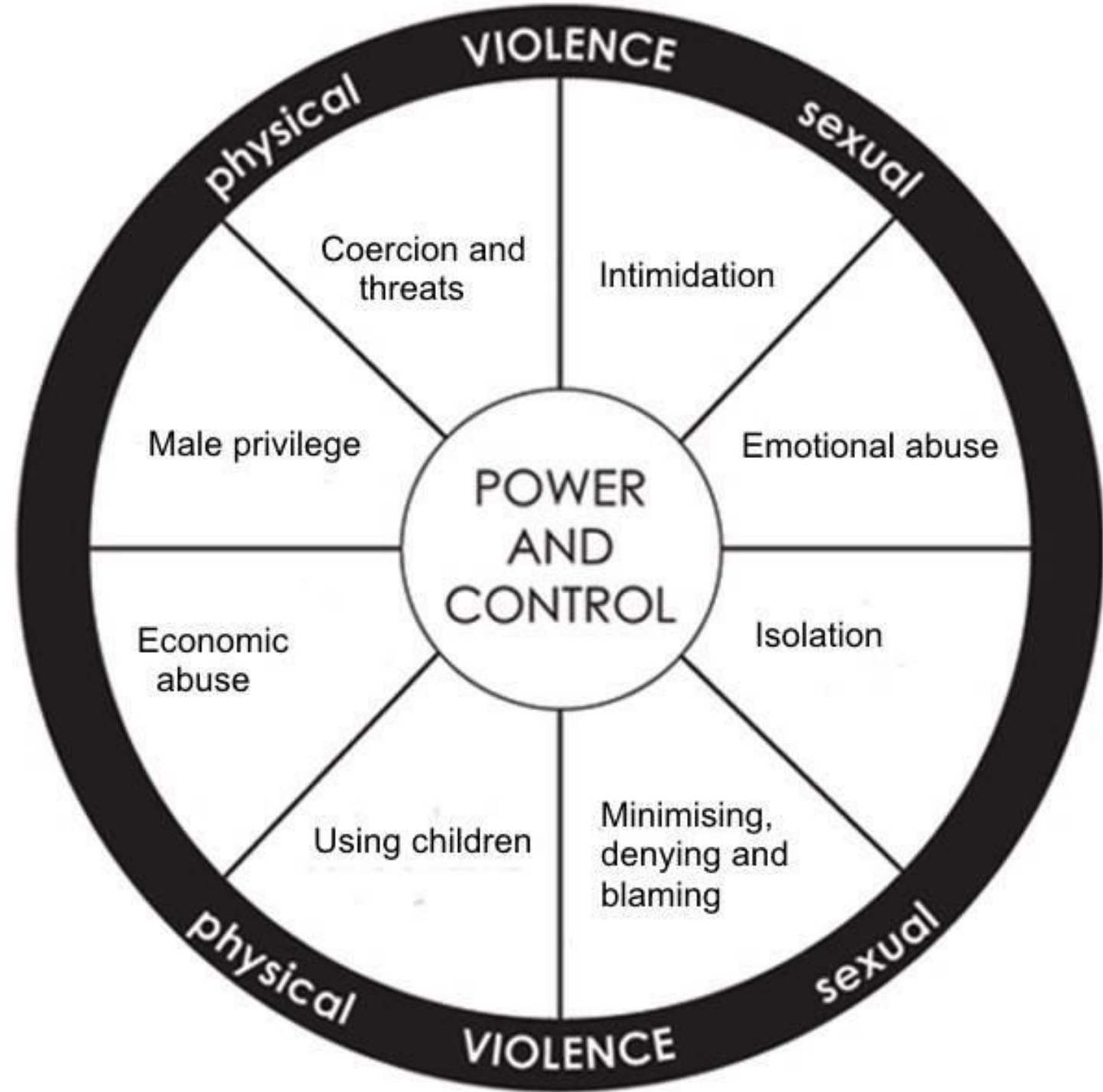
**TRANSPHOBIA  
& HOMOPHOBIA IS  
NOT A FUNNY!**

සංක්‍රාන්තික හිතිය හා  
සමලිංගිකත්ව හිතිය පරලව  
හිතියලුතු දෙයක් ද?



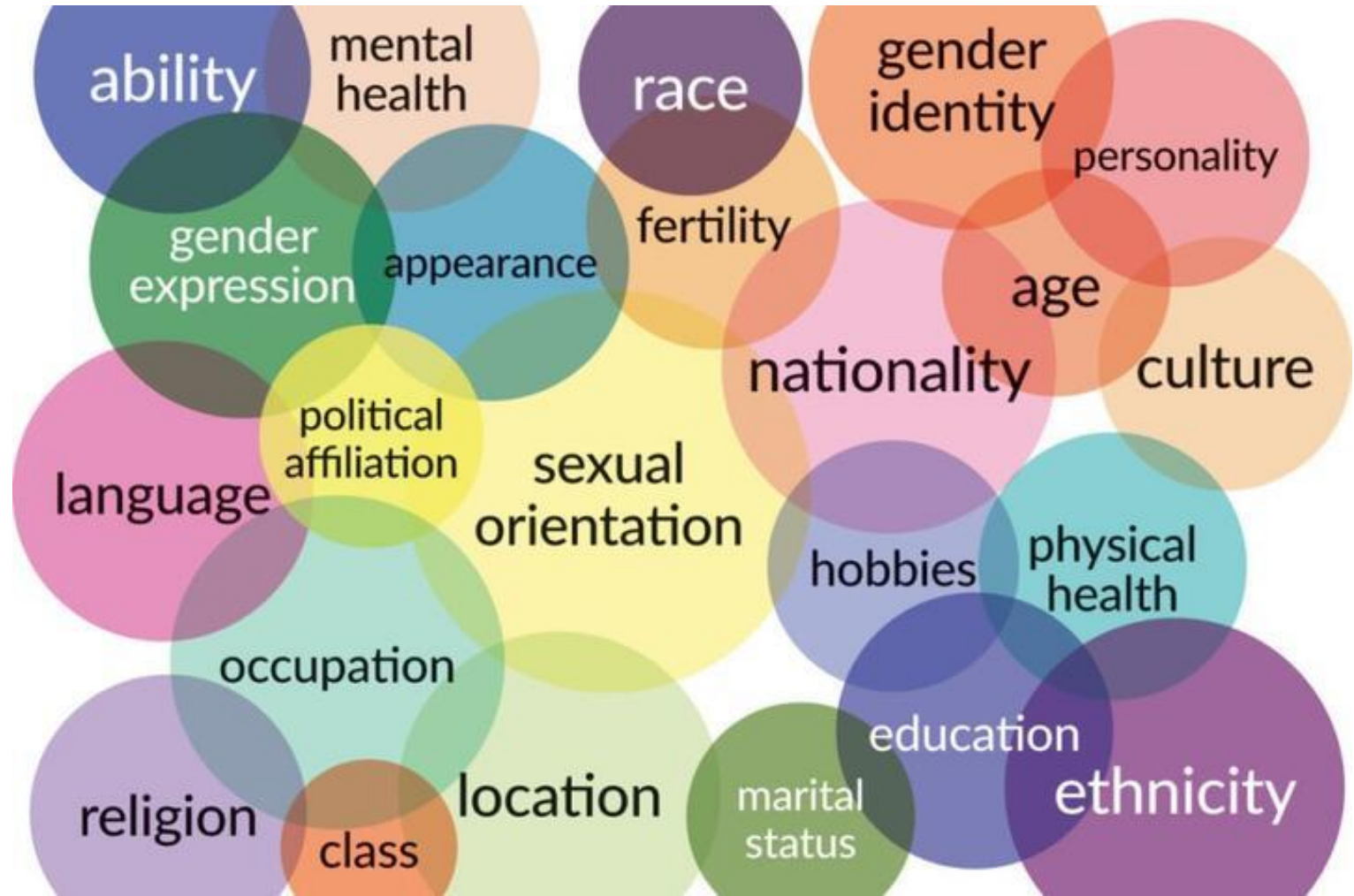
බලය; ලිංගික  
අපයෝජන,  
ප්‍රබණ්ඩතාවය

---



අපි  
”අන්තර්සහ  
සම්බන්ධය” ගැන  
කතා කරමු  
INTERSECTIONALITY

---



# LGBTIQ ප්‍රජාවට මානසික සෞඛ්‍ය සේවාව සැපයීමේදී මැදිහත් නැතැත් ලබා දිය යුත්තේ ඇයි?



# LGBTIQ ප්‍රජාවට

---

මානසික සෞඛ්‍ය

සේවා ප්‍රවේශනය

ලාභයාන හැකි

ආයතන සහ

පුද්ගලයන්

- ඕනෑම රෝහලක මනෝ වෛද්‍ය සායනය
- ශ්‍රී ලංකා ජාතික මානසික සෞඛ්‍ය විද්‍යාතනය
- සුමිත්‍රයෝ පදනම
- පුද්ගලික සුදුසුකම්ලත් මනෝ උපදේශන සේවා සපයන ආයතන

- ✓ ද්විතීයික පැය 24 ම ක්‍රියාත්මක වන - මානසික සෞඛ්‍ය උපකාරක දුරකථන අංකය

1926

# LGBTIQ ප්‍රජාවට

---

මානසික සෞඛ්‍ය

සේවා ප්‍රවේශනය

ලාභයාන හැකි

ආයතන සහ

පුද්ගලයන්

- විශේෂඥ මනෝ වෛද්‍යවරුන්
- මනෝ වෛද්‍ය විද්‍යාව පිළිබඳව පශ්චාත් උපාධිය හදාරන වෛද්‍යවරුන්
- සායනික මනෝ චිකිත්සකවරුන්
- මනෝ වෛද්‍ය විද්‍යාව පිළිබඳව විශේෂ පුහුණුවලත් වෘත්තීය චිකිත්සකවරුන්
- ස්ත්‍රී පුරුෂ සමාජභාවය පිළිබඳව සංවේදීභාවයක් ඇති සහ සුදුසුකම් ඇති උපදේශකවරුන්



# LGBTIQ ප්‍රජාවට

---

පුහුණුවලට

වෘත්තීයයන් විසින්

සිදුකරන විශේෂ

මානසික

විකිත්සාවන්

- SUPPORT IN PSYCHOTHERAPY
- PROBLEM SOLVING COUNSELLING
- BORDERLINE පෞරුෂ ආබාධයන් සහිත පුද්ගලයන් වෙනුවෙන් විශේෂිත වූ ජීවන කුසලතා පුහුණුව,
- හැඟීම් පාලනය සහ අන්තර් පුද්ගල සම්බන්ධතා යහපත්ව පවත්වා ගැනීමට කුසලතා පුහුණුව DIALECTICAL BEHAVIOURAL THERAPY
- මත්ද්‍රව්‍ය භාවිතයෙන් ඇත් වීමට විශේෂිත උපදේශනයන්
- විශාදය, POST TRAUMATIC STRESS DISORDER" ADJUSTMENT DISORDER වැනි රෝගී තත්ත්ව වලට විශේෂිත ප්‍රතිකාරයන්

# TRANSGENDER

---

සංක්‍රාන්තික

සමාජය

පුද්ගලයන්ට ප්‍රතිකාර

ලබාගත හැකි සේවාව

- කොළඹ ජාතික රෝහලේ මානසික සෞඛ්‍ය සායනය - කාමර අංක 10
- පේරාදෙණිය ශික්ෂණ රෝහලේ මානසික සෞඛ්‍ය සායනය
- ගාල්ල කරාපිටිය ශික්ෂණ රෝහලේ මානසික සෞඛ්‍ය සායනය
- යාපනය ශික්ෂණ රෝහලේ මානසික සෞඛ්‍ය සායනය

# සමානත්වය හෝ සමසාධාරණත්වය හෝ....?

